

Rose Haus+Grundbesitzvermittlungen, Marienstr.5, 70178 Stuttgart

EXPOSE

Gärtringen: Großzügige und helle 2 ZW in grüner und ruhiger Lage in sehr gepflegtem Mehrfamilienhaus. Schönbuchstraße, 71116 Gärtringen.



Beschreibung: In einem gepflegten Mehrfamilienhaus mit Aufzug, bieten wir diese 2 Zimmerwohnung im 2.Obergeschoss zum Kauf an. Das Gebäude wurde erst mit einem Vollwärmeschutz versehen, neue Fenster eingebaut und das Flachdach saniert. Ein schöner, sonniger Balkon ist vom Wohn- und Schlafzimmer aus zu begehen. Die Wohnung ist in einem gepflegten, baujahrsentsprechenden Zustand. Das Bad ist mit Wanne ausgestattet, das WC separat. Die Beheizung und Warmwasseraufbereitung erfolgen über eine Zentralheizungsanlage. Im großzügigen Wohnzimmer liegt ein Parkettboden. Die Küche ist mit einer älteren Einbauküche ausgestattet. Das Gebäude ist unterkellert. Im Untergeschoss gehören 1 Abstellraum und ein Tiefgaragenstellplatz zur Wohnung.

Gesamtfläche: ca. 66,77m² + 1 Kellerraum.

Kaufpreis: Gesamt 100.500,-Euro (rechnerisch 92.500,- € für Wohnung und 8.000,-€ für Tiefgarage)

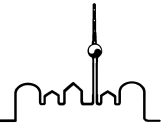
Nebenkosten: ca. 210,-Euro/Monat. Enthalten sind Heizung, Kalt- und Warmwasser, Hausmeisterservice mit Hausreinigung und Grünanlagenpflege, Kabelfernsehen, Müllgebühren, Aufzugskosten, Hausversicherungen und Leitungswasserversicherung, Rücklagenbildung und Reparaturen.

Baujahr: ca. 1972

Ansprechpartner: Thilo Rose, 0711-6201617



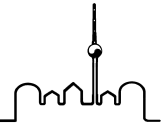
Wichtig: Irrtum vorbehalten. Wohnflächen sind den Plänen entnommen. Alle Angaben beruhen auf Aussagen des Verkäufers. Bei Kaufvertragsabschluss ist eine Provision von 4,76 % (inkl. 1,9% MwSt.) des Kaufpreises für den Nachweis des genannten Objektes an uns zu bezahlen. Unterlagen und Angaben sind nur für Sie persönlich bestimmt und dürfen nur mit unserem Einverständnis weiter gegeben werden. Bitte beachten Sie unsere Bedingungen für das Immobiliengeschäft. Gewerbeerlaubnis nach § 34 C GewO durch die Landeshauptstadt Stuttgart, Amt für öffentliche Ordnung, Eberhardstraße 39, 70161 Stuttgart.



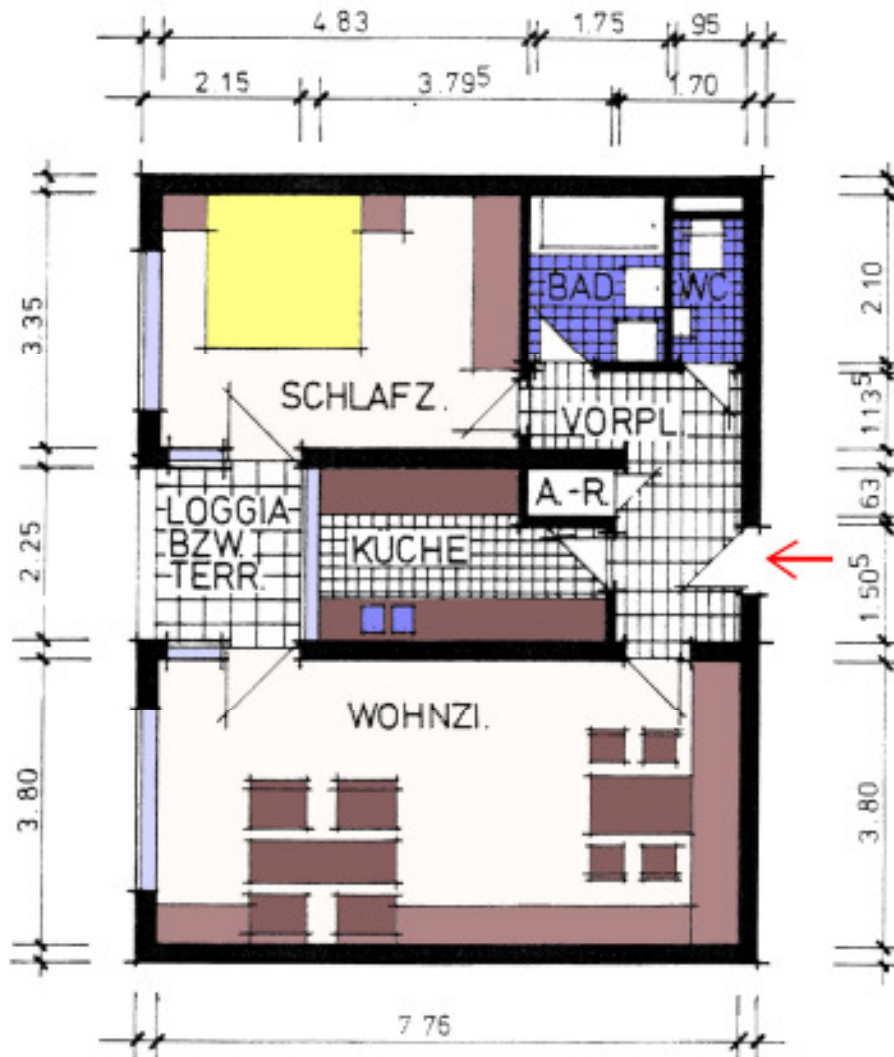
Rose Haus+Grundbesitzvermittlungen, Marienstr.5, 70178 Stuttgart



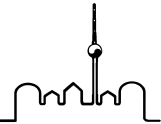
Wichtig: Irrtum vorbehalten. Wohnflächen sind den Plänen entnommen. Alle Angaben beruhen auf Aussagen des Verkäufers. Bei Kaufvertragsabschluss ist eine Provision von 4,76 % (inkl. 19% MwSt.) des Kaufpreises für den Nachweis des genannten Objektes an uns zu bezahlen. Unterlagen und Angaben sind nur für Sie persönlich bestimmt und dürfen nur mit unserem Einverständnis weiter gegeben werden. Bitte beachten Sie unsere Bedingungen für das Immobiliengeschäft. Gewerbeerlaubnis nach § 34 C GewO durch die Landeshauptstadt Stuttgart, Amt für öffentliche Ordnung, Eberhardstraße 39, 70161 Stuttgart.



Rose Haus+Grundbesitzvermittlungen, Marienstr.5, 70178 Stuttgart



Wichtig: Irrtum vorbehalten. Wohnflächen sind den Plänen entnommen. Alle Angaben beruhen auf Aussagen des Verkäufers. Bei Kaufvertragsabschluss ist eine Provision von 4,76 % (inkl. 19% MwSt.) des Kaufpreises für den Nachweis des genannten Objektes an uns zu bezahlen. Unterlagen und Angaben sind nur für Sie persönlich bestimmt und dürfen nur mit unserem Einverständnis weiter gegeben werden. Bitte beachten Sie unsere Bedingungen für das Immobiliengeschäft. Gewerbeerlaubnis nach § 34 C GewO durch die Landeshauptstadt Stuttgart, Amt für öffentliche Ordnung, Eberhardstraße 39, 70161 Stuttgart.



Rose Haus+Grundbesitzvermittlungen, Marienstr.5, 70178 Stuttgart

Unsere Bedingungen für das Immobiliengeschäft:

1. Unseren Angeboten und Angaben liegen die uns vom Auftraggeber erteilten Auskünfte zugrunde, für deren Richtigkeit und Vollständigkeit wir nur bei grobem Verschulden haften. Sie werden nach bestem Wissen und Gewissen erteilt, sind freibleibend und unverbindlich. Irrtum, Zwischenverkauf bzw. Zwischenvermietung bleiben vorbehalten.
2. Unsere Angebote und Mitteilungen sind nur für den Empfänger selbst bestimmt, vertraulich zu behandeln und dürfen Dritten nur mit ausdrücklicher schriftlicher Genehmigung weitergegeben werden.
3. Unser Provisionsanspruch entsteht, sobald aufgrund unseres Nachweises der Gelegenheit zum Abschluss bzw. unserer Vermittlung ein Vertrag bezüglich des von uns benannten Objektes zustande gekommen ist. Wird der Vertrag zu anderen als den ursprünglich angebotenen Bedingungen abgeschlossen oder kommt er über ein anderes Objekt des von uns nachgewiesenen Vertragspartners zustande, so berührt dies unseren Provisionsanspruch nicht, sofern das zustande gekommene Geschäft mit dem von uns angebotenen Geschäft wirtschaftlich identisch ist oder in seinem wirtschaftlichen Erfolg nur unwesentlich von dem angebotenen Geschäft abweicht. Entsprechendes gilt, wenn ein anderer als der ursprünglich vorgesehene Vertrag geschlossen wird (z.B. Erbbaurecht statt Kauf, Kauf statt Miete, etc.). Unser Provisionsanspruch entsteht auch dann, wenn der Vertrag über das angebotene Objekt durch den Ehegatten, nahe Verwandte oder Verschwägerte, oder solch juristische oder natürliche Personen des Interessenten zustande kommt, die zu ihm in gesellschaftsrechtlich, vertraglich oder wirtschaftlich nahen Verhältnis stehen.
5. Unser Provisionsanspruch wird bei Abschluss des Hauptvertrages fällig. Provisionen sind innerhalb von 14 Tagen nach Rechnungslegung ohne jeden Abzug zahlbar. Im Verzugsfalle sind Verzugszinsen in Höhe von 5 % jährlich über dem jeweiligen Basiszinssatz nach §247 BGB zu bezahlen.
6. Maklerprovision: Die nachstehend aufgeführten Nachweis- und Vermittlungsgebühren gelten, wenn nicht anders schriftlich vereinbart, mit Angebot und Nachweis eines Objektes und/oder Abschluss des Maklervertrages als zwischen Ihnen und uns vereinbart und verstehen sich jeweils inkl. Mehrwertsteuer in gesetzlich vorgeschriebener Höhe (derzeit 19%).
 - a.) Kauf: Bei An- und Verkauf von Grundbesitz errechnet von dem erzielten Gesamtkaufpreis und von allen damit in Verbindung stehenden Nebenleistungen vom Käufer 4,76 % (inkl. MwSt.) und vom Verkäufer 3,57 % (inkl. MwSt.).
 - b.) Erbbaurecht: Bei Bestellung bzw. Übertragung von Erbbaurechten berechnet vom auf die gesamte Vertragsdauer entfallen - den Erbbauzins, zahlbar durch den Erbbaurechtserwerber 4,76 % (inkl. MwSt.) und vom Erbbaurechtsgeber 3,57 % (inkl. MwSt.).
 - c.) An- und Vorkaufrecht: Bei Vereinbarung von An- und Vorkaufrechten berechnet vom Verkaufs-/ Verkehrswert des Grundstücks vom Berechtigten 1,19 % (inkl. MwSt.).
 - d.) Vermittlung von Wohnungsmietverträgen: 2,38 Nettokaltmieten (inkl. MwSt.) vom Mieter.
 - e.) Vermittlung von Gewerbeimmobilien: 3,57 Nettokaltmieten (inkl. MwSt.) vom Mieter. Vereinbarte Optionen 1,785 % (inkl. MwSt.) aus dem Nettomietvertragswert.
7. Wir sind berechtigt, auch für den anderen Vertragsteil entgeltlich oder unentgeltlich tätig zu werden und das Objekt auch weiteren Interessenten anzubieten.
8. Erfüllungsort ist Stuttgart. Gerichtsstand für Vollkaufleute ist Stuttgart. Inhaber Alexandra Schnizler-Rose. Gewerbeerlaubnis nach § 34 C GewO durch die Landeshauptstadt Stuttgart, Amt für öffentliche Ordnung, Eberhardstraße 39, 70161 Stuttgart.